

# Düsseldorfer Schach



Schachbezirk Düsseldorf

www.schachbezirk-duesseldorf.de



49. Jahrgang

Dezember 2005

Nr. 516

## Einladung zur Jahreshauptversammlung 2006

**Termin:** Samstag, 28.01.2006, 14:30 Uhr

**Ort:** SV 1922 Hilden

Saal der Stadtwerke Hilden,

Am Feuerwehrhaus 1, 40724 Hilden

### Tagesordnung:

- 1) Berichte der Vorstandsmitglieder
- 2) Feststellung der anwesenden Vereine, Bekanntgabe der Stimmen
- 3) Anträge
- 4) Bericht der Kassenprüfer
- 5) Entlastung des Vorstands
- 6) Neuwahlen: 1. Spielleiter, Schriftführer, Damenwart, Spielausschuss, Kassenprüfer.

7) Festlegung der Turniere/Lehrgänge für das kommende Jahr

8) Verschiedenes

Anträge an die Jahreshauptversammlung bitte ich in 28-facher Ausfertigung bis zum 14.01.2006 (Poststempel) an mich einzusenden.

***Ich wünsche allen Schachfreunden ein gesegnetes Weihnachtsfest und ein gutes neues Jahr 2006 in Gesundheit und Zufriedenheit.***

Günter Proena, 1. Vorsitzender  
Eidamshauer Str. 40, 40822 Mettmann

## Mitgliedermeldung

Alle dem Schachbezirk Düsseldorf angeschlossenen Vereine werden an die Mitgliedermeldung - aufgeteilt nach Senioren (geb. bis 31.12.87), Junioren (geb. zw. 01.01.88 und 31.12.91) und Schüler (geb. zw. 01.01.92 und 31.12.1995), gegliedert in männlich und weiblich - erinnert. Kinder (geb. ab 01.01.1996) sind beitragsfrei.

Diese Meldung muß mit der Meldung an den LSB übereinstimmen.

Bitte senden Sie die Meldung bis zum 31.12.2005 in doppelter Ausfertigung an Eberhard Bießner, Cranachplatz 2, 40235 Düsseldorf. Die Meldung muß spätestens am 14.01.2006 eintreffen.

*Günter Proena, 1. Vorsitzender*

**Herausgeber** Schachbezirk Düsseldorf  
**Redaktion** Wolfgang Ehrich  
Wilhelmine-Fliedner-Str. 14, 40723 Hilden  
Tel. 02103 – 968734 / 0170-4814180  
Mail: W\_Ehrich@t-online.de  
**Nächster Redaktionsschluss am 31.01.2006**  
Weitere Termine: 31.03.06, 31.05.06, 31.07.06

**Homepage-Webmaster:** Jan Vandebeulque  
Mail: webmaster@schachbezirk-duesseldorf.de

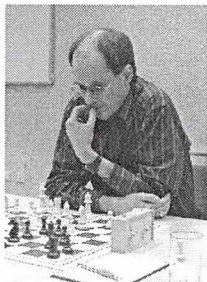
### Inhalt

Bezirkseinzelseisterschaft	2
Partien von der BEM 2005	3-4
Vierer-Pokal	5
Bezirks-Blitz-Meisterschaften	5
Vorläufige Spielberechtigungen	6
Nachrichten aus den Vereinen	6-8
Jugend-schach	9
Ligen	10-15
Post- und DSK-Open	15-16

## Bezirkseinzelsmeisterschaft

Beim SV 1922 Hilden fand die Bezirkseinzelsmeisterschaft statt. Wie im Vorjahr, so gab es auch diesmal nur 25 Teilnehmer. Offensichtlich hat die Rundenzahl (im Vorjahr nur 7 Runden) keinen Einfluss auf die Teilnehmerzahl. Grundsätzlich sollte aber überlegt werden, in Zukunft nur 7 Runden zu spielen. In Hilden wurde der Wunsch nach einem kürzeren Turnier mehrfach geäußert.

Nach 9 Runden Schweizer System gab es ein totes Rennen zwischen



Ralph Wilczek



Dirk Payenberg

**Ralph Wilczek** (DSZ 2000) und **Dirk Payenberg** (SV Hilden). Beide Spieler erreichten 7 Punkte und nun gibt es 2 Stichkämpfe.

Steht es nach den Stichkämpfen noch unentschieden, so entscheidet die Wertung im Turnier. Somit hat Ralph Wilczek die etwas besseren Karten, zumal Ralph Wilczek nach der Auslosung für die 1. Stichkampfparte die weißen Steine hat.

Der Neuzugang des SV Hilden, Dirk Payenberg, war die Überraschung des Turniers. Nach längerer Spielpause war Dirk Payenberg ohne DWZ gestartet und seine Spielstärke war kaum einzuschätzen.

Vorberechtigt für die Verbandseinzelsmeisterschaft sind auch Heinz Schmoll (SF Gerresheim) und Dr. Hebeker (DSV 1854). Als Nachrücker gelten Marco Sponheim (SC Erkrath), Jörg Kappelt (SV Hilden) und Frank Hammes (DSZ 2000), da erfahrungsgemäß nicht alle Qualifikanten zur Verbandseinzelsmeisterschaft antreten werden.

Weitere Einzelheiten und mehr Fotos auf der Homepage des SV Hilden: [www.schachverein-hilden.de](http://www.schachverein-hilden.de)

Rang	Teilnehmer	DWZ	Verein	S	R	V	Pkte	Sum	Buchh
01.	Ralph Wilczek	2044	DSZ 2000	6	2	1	7.0	38.5	50.0
02.	Dirk Payenberg		SV Hilden	7	0	2	7.0	37.0	50.0
03.	Heinz Schmoll	1941	Gerresheim	6	1	2	6.5	34.0	48.5
04.	F. K. Hebeker, Dr.	1907	DSV 1854	5	3	1	6.5	31.0	43.5
05.	Marko Sponheim	1976	SC Erkrath	6	1	2	6.5	29.5	47.5
06.	Jörg Kappelt	2180	SV Hilden	5	2	2	6.0	30.5	49.5
07.	Frank Hammes	1939	DSZ 2000	3	4	2	5.0	25.5	43.5
08.	Jürgen Ern	1542	SV Hilden	4	2	3	5.0	17.5	33.0
09.	Walter Westermann	1680	SC Erkrath	4	1	4	4.5	26.0	48.0
10.	Michael Dobrinac, Dr.	1752	SFD 1975	4	1	4	4.5	25.5	42.5
11.	Jürgen Kopowski	1780	Gerresheim	3	3	3	4.5	25.5	42.5
12.	Marcus Isdepski	1794	SV Hilden	3	3	3	4.5	24.5	42.0
13.	Gunnar Gailis	1671	SV Hilden	4	1	4	4.5	23.5	43.0
14.	Dieter Zscheuschler	1733	SV Hilden	2	5	2	4.5	21.5	41.5
15.	Norbert Zickau	1747	SV Hilden	4	1	4	4.5	21.0	40.0
16.	Heinz Mersch	1741	SV Hilden	3	3	3	4.5	20.0	38.5
17.	Michael Reiter	1618	SV Hilden	3	3	3	4.5	19.5	36.0
18.	Erwin Bilgen	1763	Neuss/Norf	3	2	4	4.0	25.0	45.0
19.	Heinz Peters	1474	SV Hilden	3	2	4	4.0	17.0	32.5
20.	Peter Böhm	1773	SV Hilden	3	1	5	3.5	19.5	39.5
21.	Erwin Späte	1603	SV Hilden	1	5	3	3.5	14.0	33.5
22.	Manfred Alicke	1518	Grevenbroich	2	2	5	3.0	15.5	33.0
23.	Heinrich Dömges	1221	SV Hilden	3	0	6	3.0	15.0	31.0
24.	Gregor Nierobisch	1445	Ratinger SK	2	1	6	2.5	14.0	30.5
25.	Jörg Menk	1227	SV Hilden	1	1	5	1.5	11.5	25.0

## Partien von der Bezirkseinzelsmeisterschaft 2005

### Hebeker,Friedrich-Karl (1907) - Payenberg,Dirk [A16]

BEM 2005, Hilden (2), 09.09.2005

1.c4 Sf6 2.g3 g6 3.Lg2 Lg7 4.Sc3 0-0 5.d3 d6 6.Lg5 h6 7.Ld2 e5 8.e4 Sc6 9.Sge2 Lg4 10.h3 Le6 11.0-0 Sh5 12.g4 Sf6 13.f4 exf4 14.Sxf4 Se5 15.Le3 c6 16.Dd2 Ld7 17.b3 Sfxg4 18.hxg4 Sxg4 19.Tac1 Dh4 20.Sh3 Le5 21.d4 Lh2+ 22.Kh1 g5 23.Lg1 Lxg1 24.Kxg1 Dg3 25.Tf3 Dh2+ 26.Kf1 f5 27.exf5 Lxf5 28.Sf2 Tae8 29.Th3 Ld3+ 30.Txd3 Txf2+ 31.Dxf2 Sxf2 32.Tc2 Sxd3 33.Ld5+ cxd5 34.Txh2 dxc4 35.bxc4 Kg7 36.Td2 Te1+ 37.Kg2 Sf4+ 38.Kf2 Tc1 39.Sb5 d5 40.c5 b6 0-1

### Bilgen,Erwin (1763) - Hammes,Frank (1939) [D01]

BEM 2005, Hilden (2), 09.09.2005

1.d4 Sf6 2.Sc3 d5 3.Lg5 Sbd7 4.f3 c6 5.e4 dxe4 6.fxe4 Da5 7.e5 Se4 8.Sf3 e6 9.Dd3 Lb4 10.Dxe4 Lxc3+ 11.Ld2 Lxd2+ 12.Sxd2 f5 13.exf6 Sxf6 14.De3 0-0 15.Lc4 Sd5 16.De5 b5 17.Ld3 Sb4 18.Le4 Ld7 19.Dh5 g6 20.Lxg6 hxg6 21.Dxg6+ Kh8 22.h4 e5 23.Ke2 Tae8 24.Taf1 exd4+ 25.Kd1 Dxa2 26.Txf8+ Txf8 27.Dh5+ Kg8 28.Dg6+ Kh8 ½-½

### Sponheim,Marko (1976) - Hammes,Frank (1939) [B05]

BEM 2005, Hilden (3), 23.09.2005

1.e4 Sf6 2.e5 Sd5 3.d4 d6 4.Sf3 Lg4 5.Le2 e6 6.c4 Sb6 7.Sc3 Le7 8.exd6 cxd6 9.Le3 0-0 10.0-0 S8d7 11.b3 Tc8 12.h3 Lh5 13.Dd2 Sf6 14.a4 Sbd7 15.a5 d5 16.c5 Se4 17.Sxe4 dxe4 18.Se1 Lxe2 19.Dxe2 e5 20.b4 exd4 21.Lxd4 Sxc5 22.Lxc5 Lxc5 23.bxc5 Dd4 24.Tc1 f5 25.Tc4 Da1 26.Sf3 Dxa5 27.Sd4 Da6 28.Tfc1 Tce8 29.Tb4 Dxe2 30.Sxe2 Te7 31.Tcb1 Tff7 32.Sd4 g6 33.Sb5 Tf6 34.Sd6 b6 35.cxb6 axb6 36.Txb6 h6 37.Tb8+ Kh7 38.T8b7 Tfe6 39.Txe7+ Txe7 40.Tb7 Txb7 41.Sxb7 Kg7 42.g3 Kf6 43.Sd6 g5 44.Kf1 h5 45.Ke2 Ke5 46.Se8 f4 47.Sg7 fvg3 48.fvg3 h4 49.gxh4 gxh4 50.Ke3 Kf6 51.Sh5+ Ke5 52.Sf4 Kf5 53.Sg2 Kg5 54.Kxe4 Kh5 55.Kf5 Kh6 56.Sxh4 Kh5 57.Sg6 Kh6 58.Sf4 Kh7 59.Kf6 Kh6 60.h4 Kh7 61.Kg5 Kg7 62.Sh5+ Kh7 63.Sg3 Kg7 64.h5 Kh7 65.h6 Kg8 66.Kg6 Kh8 67.Sf5 Kg8 68.Sd6 1-0

### Schmoll,Heinz (1941) - Payenberg,Dirk [A42]

BEM 2005, Hilden (4), 30.09.2005

1.c4 g6 2.Sc3 Lg7 3.d4 d6 4.e4 Sc6 5.Sge2 e5 6.Le3 Sf6 7.f3 a6 8.d5 Se7 9.Dd2 0-0 10.g4 c6 11.Sg3 cxd5 12.cxd5 b5 13.h4 Da5 14.h5 Te8 15.hxg6 fvg6 16.Dh2 Kf7 17.Lh6 Lh8 18.Le2 Ta7 19.Ld2 Db6 20.f4 exf4 21.Lxf4 Kg8 22.g5 Sh5 23.Sxh5 Lxc3+ 24.bxc3 Sxd5 25.exd5 gxh5 26.Dxh5 Tae7 27.0-0-0 Dc5 28.Td3 Lf5 29.g6 Da3+ 30.Kd1 Lxg6 31.Tg3 Da4+ 32.Ke1 Txe2+ 33.Dxe2 Txe2+ 34.Kxe2 De4+ 35.Kf2 Dxh1 36.Lxd6 Dxd5 37.Lf4 De4 38.Ld2 Dd5 39.Lg5 Dxa2+ 40.Ke3 De6+ 0-1

### Kopowski,Juergen (1780) - Sponheim,Marko (1976) [D02]

BEM 2005, Hilden (4), 30.09.2005

1.d4 Sf6 2.Sf3 c5 3.g3 cxd4 4.Sxd4 d5 5.Lg2 e5 6.Sf3 Sc6 7.0-0 h6 8.c3 Le6 9.Sbd2 a5 10.Da4 Ld7 11.Dc2 Tc8 12.Dd1 Lc5 13.e3 Lg4 14.Da4 Dd7 15.Sb3 Lb6 16.Db5 Dc7 17.Sxe5 Dxe5 18.Dxb6 Le2 19.Te1 Sd7 20.Dxb7 T-1 21.Da8+ Ke7 22.Dxh8 Sf8 23.e4 Sg6 24.Da8 Lb5 25.Lf4 Sxf4 26.gxf4 Dxf4 27.exd5+ Se5 28.d6+ 0-1

### Wilczek,Ralph (2044) - Kappelt,Joerg (2180) [A48]

BEM 2005, Hilden (4), 30.09.2005

1.d4 g6 2.Sf3 Lg7 3.c3 Sf6 4.Lf4 b6 5.e3 Lb7 6.h3 0-0 7.Sbd2 d6 8.Lc4 Sbd7 9.0-0 c5 10.Lh2 Tc8 11.De2 Se4 12.a4 Sxd2 13.Sxd2 e5 14.dxe5 dxe5 15.Tfd1 De7 16.Sf1 Sf6 17.f3 Tcd8 18.e4 Sh5 19.Se3 Txd1+ 20.Txd1 Lh6 21.Sg4 Lf4 22.Lxf4 Sxf4 23.De1 Kg7 24.Kh2 Lc8 25.Se3 h5 26.h4 Td8 27.g3 Se6 28.Td2 Txd2+ 29.Dxd2 Sc7 30.Kg2 De8 31.Dd6 Dd7 32.Dxd7 Lxd7 33.b3 Kf8 34.Kf2 Se8 35.Ld5 f6 36.f4 Sd6 37.c4 Kg7 38.fxe5 fxe5 39.Ke2 Kh6 40.Kf3 Lh3 41.Kf2 Kg7 42.Kf3 Se8 43.Ke2 Sf6 44.Kd2 Lg4 45.Kd3 Lf3 46.Lc6 Kh6 47.Ld5 Se8 48.Lc6 Sd6 49.Ld5 Kg7 50.Lc6 Kf7 51.Ld5+ Kf6 52.Lc6 g5 53.Sd5+ Kg7 54.Sc7 gxh4 55.gxh4 Kf7 56.Ld5+ Kf6 57.Sb5 Sxb5 ½-½

### Wilczek,Ralph (2044) - Schmoll,Heinz (1941) [A48]

BEM 2005, Hilden (6), 28.10.2005

1.d4 Sf6 2.Sf3 g6 3.e3 Lg7 4.c4 0-0 5.Le2 d6 6.Sc3 Sbd7 7.0-0 e5 8.b4 a5 9.bxa5 Txa5 10.a4 Te8 11.La3 e4 12.Sd2 Sf8 13.Lb4 Ta8 14.Dc2 Lf5 15.Ta3 h5 16.a5 Se6 17.Sb3 Sg5 18.c5 Lf8 19.Tfa1 d5 20.a6 bxa6 21.Txa6 Txa6 22.Txa6 Se6 23.Lb5 Dc8 24.Da2 Td8 25.Lc6 1-0



**Kappelt,Joerg (2180) - Payenberg,Dirk [A03]**

BEM 2005, Hilden (6), 28.10.2005

1.f4 d5 2.Sf3 Sf6 3.e3 Lg4 4.b3 Sbd7 5.Lb2 c6 6.Le2 Dc7 7.0–0 Lxf3 8.Lxf3 e5 9.fxe5 Sxe5 10.d3 Ld6 11.Sd2 0–0–0 12.e4 Sxf3+ 13.Dxf3 dxe4 14.Sxe4 Sxe4 15.Dxe4 Lxh2+ 16.Kh1 f6 17.Tf3 h5 18.Taf1 h4 19.Ld4 Tde8 20.Dg4+ Kb8 21.Lf2 Ld6 22.Lg1 Lg3 23.Tf5 Te5 24.Txe5 Lxe5 25.Te1 Dc8 26.Da4 b6 27.Te4 h3 28.g4 h2 29.Ld4 Ld6 30.Le3 g5 31.Td4 Le5 32.Te4 Th3 33.Ld4 Ld6 34.Lxf6 Tf3 35.Te1 Txf6 36.d4 Kb7 37.d5 Tf4 38.c4 cxd5 39.b4 Dxc4 40.Dd1 Dxd1 41.Txd1 Txc4 0–1

**Sponheim,Marko (1976) - Payenberg,Dirk [B33]**

BEM 2005, Hilden (7), 04.11.2005

1.e4 c5 2.Sf3 Sc6 3.d4 cxd4 4.Sxd4 Sf6 5.Sc3 e5 6.Sdb5 d6 7.Lg5 a6 8.Sa3 Le6 9.Lxf6 gxf6 10.Sd5 Tc8 11.c3 Lg7 12.Sc4 b5 13.Sce3 Se7 14.a4 Lxd5 15.exd5 Db6 16.axb5 axb5 17.Ld3 Db7 18.Ta5 0–0 19.Txb5 Dd7 20.Dh5 e4 21.Lxe4 f5 22.Ld3 Lxc3+ 23.bxc3 Txc3 24.De2 Tc1+ 25.Sd1 Sg6 26.0–0 Te8 27.Dd2 Ta1 28.Db2 Ta4 29.Tb4 Ta5 30.Lb5 Txb5 31.Txb5 f4 32.f3 De7 33.Sf2 Se5 34.Se4 f5 35.Sf2 Dg5 36.Sh3 Sxf3+ 37.Txf3 Te1+ 38.Kf2 Dh4+ 39.g3 fxg3+ 40.Txg3+ 1–0

**Wilczek,Ralph (2044) - Hebeker,Friedrich-Karl (1907) [A48]**

BEM 2005, Hilden (7), 04.11.2005

1.d4 Sf6 2.Sf3 c5 3.e3 g6 4.c3 Lg7 5.dxc5 a5 6.Sa3 Sa6 7.Lxa6 Txa6 8.Sb5 b6 9.cxb6 Txb6 10.a4 d5 11.0–0 La6 12.Te1 0–0 13.h3 Lxb5 14.axb5 Txb5 15.Da4 Db6 16.Sd4 Tc5 17.Sb3 Tb5 18.Sd4 Tc5 ½–½

**Hebeker,Friedrich-Karl (1907) - Schmoll,Heinz (1941) [A22]**

BEM 2005, Hilden (8), 18.11.2005

1.c4 Sf6 2.g3 e5 3.Lg2 d6 4.Sc3 g6 5.e4 c5 6.Sge2 Lh6 7.0–0 0–0 8.f4 Sc6 9.h3 Sh5 10.f5 a6 11.d3 Lxc1 12.Dxc1 g5 13.f6 h6 14.h4 Sxf6 15.hxg5 Sh7 16.gxh6 Kh8 17.Sd5 Le6 18.Se3 Tg8 19.Sf5 Tg6 20.Lf3 Sd4 21.Sexd4 cxd4 22.Kf2 Dd7 23.g4 Tag8 24.Tg1 Sg5 25.Tg3 Sxf3 26.Kxf3 Lxf5 27.exf5 Dc6+ 28.Kf2 Txc4 29.Txc4 Txc4 30.Dh1 Tf4+ 31.Ke2 Dxc1 32.Txh1 Txf5 33.b4 Tg5 34.Kf3 f5 35.b5 axb5 36.cxb5 d5 37.a4 f4 38.a5 Tg3+ 39.Ke2 Tg2+ 40.Kf3 Td2 41.Kg4 Txd3 42.Ta1 Tb3 43.a6 bxa6 44.bxa6 Tb8 45.a7 Ta8 46.Kf5 e4 47.Kg6 Tg8+ 48.Kh5 ½–½

**Sponheim,Marko (1976) - Wilczek,Ralph (2044) [A41]**

BEM 2005, Hilden (8), 18.11.2005

1.e4 g6 2.d4 d6 3.c4 e5 4.Se2 Lg7 5.Le3 Sc6 6.d5 Sce7 7.Sbc3 f5 8.f3 Lh6 9.Dd2 Lxe3 10.Dxe3 f4 11.Sxf4 Sf6 12.Sd3 0–0 13.c5 Kg7 14.Le2 Sh5 15.g3 b6 16.cxd6 cxd6 17.f4 La6 18.fxe5 Lxd3 19.exd6 Lxe2 20.dxe7 Dxe7 21.Dxe2 Dc5 22.Tf1 Dd4 23.Td1 De5 24.De3 Sf6 25.Dd4 Tfe8 26.Tf2 Dg5 27.h4 De5 28.Dxe5 Txe5 29.Te2 Tae8 30.d6 Td8 31.Td4 Kf7 32.Ted2 Ke6 33.Ke2 Td7 34.a4 a6 35.Tb4 Tb7 36.Kf3 h5 37.Se2 Sd7 38.Sf4+ Kf7 39.Sd3 Te8 40.e5 Tbb8 41.Ke4 Tbd8 42.Kd5 Kg7 43.Te4 Tc8 44.b4 Tc3 45.Tc4 Tc8 46.Txc8 Txc8 47.Ke6 1–0

**Kappelt,Joerg (2180) - Sponheim,Marko (1976) [A02]**

BEM 2005, Hilden (9), 25.11.2005

1.f4 c5 2.Sf3 g6 3.e3 Lg7 4.Le2 Sc6 5.0–0 d5 6.d4 cxd4 7.exd4 Sf6 8.c3 0–0 9.Se5 Se4 10.Sd2 Sxd2 11.Lxd2 f6 12.Sd3 Lf5 13.Sf2 e5 14.fxe5 fxe5 15.dxe5 Lxe5 16.Sg4 Lxg4 17.Txf8+ Dxf8 18.Lxg4 Dd6 19.h3 Tf8 20.Le3 Sa5 21.b4 Lxc3 22.bxa5 De5 23.Tb1 Dxe3+ 24.Kh1 Tf2 25.Dxd5+ Kg7 26.Lf3 Le1 27.Kh2 Tf1 28.Txb7+ Kh6 29.Txh7+ Kxh7 30.Df7+ Kh6 31.Df8+ Kg5 32.Dd8+ Kf5 33.g4+ Ke5 34.De7+ Kd4 35.Dxa7+ Kd3 36.Da6+ Kd4 37.Db6+ Kd3 38.Db5+ Kd4 39.Db6+ Kd3 40.Db5+ Kd4 41.Dxf1 Lxa5 42.Dd1+ Ke5 43.Dd5+ Kf4 44.Dxa5 Kxf3 45.Dd5+ Kf4 46.Dc4+ Kg5 47.Db5+ Kh4 48.Df1 Dg3+ 49.Kh1 Da3 50.Dg2 Dc1+ 51.Kh2 Df4+ 52.Kg1 Dc1+ 53.Df1 Da3 54.Dg2 Dc1+ 55.Kh2 Df4+ 56.Kh1 Dc1+ 57.Dg1 Dc6+ 58.Kh2 Dd6+ 59.Kg2 Dd5+ 60.Kf1 Kxh3 61.a3 ½–½

Alle Partien der BEM 2005 können Sie von der Homepage des SV Hilden

[www.schachverein-hilden.de](http://www.schachverein-hilden.de)

im pgn-Format herunterladen.

## Vierer-Pokal

### 1.Runde:

Gerresheim III	- SG Kaarst I	3,0-1,0
Gerresheim II	- SFD 1975 II	0,0-4,0
SFD 1975 III	- Gerresheim IV	3,0-1,0
Alle anderen Vereine hatten Freilos.		

### 2.Runde:

Gerresheim III	- SG Benrath I	0,0-4,0
DSV 1854 I	- SFD 1975 II	2,5-1,5
SFD 1975 III	- SK Ratingen II	1,0-3,0
DSZ 2000 II	- SK Ratingen I	1,0-3,0
DSV 1854 II	- Gerresheim I	0,5-3,5
SV Hilden I	- DSV 1854 III	3,5-0,5
TuS Nord I	- SFD 1975 I	3,5-0,5
DSZ 2000 I	- SK Ratingen III	4,0-0,0

### 3.Runde:

TuS Nord I	- SV Hilden I	3,0-1,0
SK Ratingen II	- SG Benrath I	1,5-2,5
Gerresheim I	- DSZ 2000 I	3,0-1,0
SK Ratingen I	- DSV 1854 I	2,0-2,0 (3-2)

### Halbfinale:

TuS Nord I	- Gerresheim I	4,0-0,0
SG Benrath I	- SK Ratingen I	1,5-2,5

### Finale:

SK Ratingen I	- Gerresheim I	(am 15.12.05)
---------------	----------------	---------------

## Bezirks-Blitz-Einzelmeisterschaft und Bezirks-Blitz-Mannschaftsmeisterschaft

Der Post - Telekom SV Düsseldorf hat beide Meisterschaften ausgerichtet und dafür möchten wir uns herzlich bedanken. Leider gab es bei beiden Turnieren nur eine vergleichsweise geringe Beteiligung.

Bei der **Bezirks-Blitz-EM** waren nur 5 Vertreter, alle vom PostTSV, am Start.

Ein enttäuschendes Ergebnis für den Veranstalter, der sich daher in Zukunft wohl kaum noch als Ausrichter zur Verfügung stellen will.

Bezirks-Blitz-Einzelmeister wurde **Felix Polinsky**. Xiao-You-Liu lag am Ende zwar gleichauf, (je 4,5 Punkte), verzichtete aber auf den angesetzten Stichkampf.

Nr.	Teilnehmer	Punkte	Buchh.
1.	Polinsky, Felix	4.5	10.5
2.	Liu, Xiao-You	4.5	10.5
3.	Burstein, Garri	3.0	12.0
4.	Lück, Reinhard	2.0	13.0
5.	Finkel, Roudolf	1.0	14.0

Kaum besser sah es bei der **Mannschafts-Blitz-Meisterschaft** des Bezirkes aus.

Hier waren 7 Mannschaften am Start und am Schluss lag der **DSK I** (Preuschhoff, Lupor, A., Lupor, S., Rudolph) gleichauf mit dem **DSZ 2000** (Wilczek, Nowik, Hammes, Brenner-Wilczek).

Einen Stichkampf gab es nicht und so entschied die Zweitwertung über die Titelvergabe.

Nr.	Mannschaft	Pkt.	Br.Pkt.
1.	DSK I	13	23.0
2.	DSZ 2000	13	22.0
3.	SG Kaarst	9	15.5
4.	PTSV	8	14.0
5.	DSK II	6	13.0
6.	SF Gerresheim	4	13.0
7.	SG Benrath	3	11.5



Der Landessportbund stellt ab dem 1.1.2006 die Förderung für **Grundsportgeräte** ein. Der LSA braucht die bisher eingestellte Million in Zeiten knapper Mittel für andere Zwecke.

Wer kann, sollte schnellstens einen Antrag, spätestens bis zum 31.12.05 stellen (siehe auf Seiten des SBNRW Internetmitteilung vom 23.9.05), um noch die 50% Zuschuss zu erhalten.

Viel Glück und viel Erfolg.  
Hans-Jürgen Dorn, SBNRW



## Nachrichten aus dem Bezirk

Das nächste Mitteilungsblatt erscheint im Februar 2006. Redaktionsschluss ist der 31.01.2006.

### Vorläufige Spielberechtigungen:

#### Ratinger SK 1950 e.V.

Daniel Königs Rang-Nr.: 84

#### SV Lintorf 1947

Gerda Sievert Rang-Nr.: 34

Christian Rahe Rang-Nr.: 35

Niklas Pink Rang-Nr.: 36

#### SF Grevenbroich 1953

Martin Schäfer Rang-Nr.: 29

#### DSZ 2000

Phil Taylor Rang-Nr.: 12

Jens Borgmann Rang-Nr.: 13

Anatoly Genkin Rang-Nr.: 14

#### DSK 1914/25 e.V.

Wadim Hartwich Rang-Nr.: 64

Christian Erhard Rang-Nr.: 65

#### SF Gerresheim 1986 e.V.

Therese Höhe Rang-Nr.: 112

#### SV Wersten

Benito van der Zander Rang-Nr.: 33

Christian Dohmen Rang-Nr.: 34

#### DSV 1854

Manfred Richlick Rang-Nr.: 49

Carsten Buck Rang-Nr.: 50

#### SC Garath 1973

Marius Bangert Rang-Nr.: 17

#### SV Schewe Torm/Derendorf 1928/30 e.V.

Valentin Raskin Rang-Nr.: 23

#### Oberbilker SV 1960

Wolfgang Poestges Rang-Nr.: 30

#### TuS Düsseldorf-Nord e.V.

Boris Offergeld Rang-Nr.: 35

#### SFD 1975 e.V.

Norman Traut Rang-Nr.: 55

Eiki Takeuchi Rang-Nr.: 56

## Nachrichten aus den Vereinen



#### DSV 1854

Am 27. August veranstaltete der DSV 1854 zum zweitenmal sein **Ludwig-Engels-Schnellturnier**.

Es stand ganz im Zeichen des 100sten Geburtstages seines

Namenspatrons, des Düsseldorfer Olympiasiegers von Buenos Aires 1939. Rechtzeitig konnte auch eine detaillierte Biografie des Großmeisters fertiggestellt werden. Ein starkes Teilnehmerfeld, angeführt vom Titelverteidiger L. Stark, hatte sich unter der bewährten Turnierleitung von H. Rummelshaus und P.-J. Schäfer im Saal der Philippus-Gemeinde Lörick eingefunden. 36 Schachbegeisterte aus neun Vereinen trotzten dem Sommerwetter und fochten in sieben Runden (15-min-Partien) ihren Meister aus. Umjubelter klarer Turniersieger wurde **Markus Köhler**, nachdem er seine schärfsten Konkurrenten reihenweise abfertigte und ihnen

erst in der letzten Runde ein Remis konzedierte. FM Lars Stark mußte diesmal mit dem zweiten Platz vorlieb nehmen, gefolgt vom Vorjahreszweiten Volker Nowik. Überraschend erfolgreich schnitten diesmal die Vertreter des gastgebenden Vereins ab. Beste Amazone wurde Jelena Sokolska (DSK) auf dem 11. Platz.

**Ergebnis:** 1. M. Köhler (Gerresheim) 6,5 Punkte, 2. L. Stark (DSK) 5,5 Punkte, 3. V. Nowik (DSZ), 4. P. Hagen (DSV 1854), 5. A. Grolms, 6. F.-K. Hebeker (DSV 1854) alle 5 Punkte, 7. R. Siemes (DSZ), 8. C. Koch, 9. W. Rößler (DSV 1854), 10. C. Bröker (TuS Nord) alle 4,5 Punkte.

Für das leibliche Wohl sorgte Familie Schubert. Ihnen allen sei auch an dieser Stelle gedankt, ebenso unserm "Schinken-Toni" und F. Schubert für ihre materielle Unterstützung.



## SF Gerresheim 1986

### 2. Schach Bundesliga: Gerresheim siegt 5-3 bei Heimpremieren.

Turm 25 Bergheim hieß der Gegner der SFG. Nach einer unglücklichen Niederlage gegen den Aufstiegsfavoriten Köln-Porz II hatte man sich gegen die von der Papierform her schwächeren Düsseldorfer einiges vorgenommen. Die SFG hatte zuvor bei Turm Emsdetten eine herbe Niederlage eingefahren. Mit der Besetzung IM Yuri Solodovnichenko, IM Andrey Orlov, Vyacheslav Savchenko, IM Dmitry Stets, FM Ulrich Dresen, Thorsten Kober, Mariusz Kotarski und Michael Goldblat trat der Mannschaftsführer der SFG, Thomas Sterz, mit dem kleinen Glauben an ein Wunder an.

Ulrich Dresen an Brett 5 konnte als Erster seinen Einsatz beenden: In einer ausgeglichenen Stellung mit wenig Möglichkeiten für beide Seiten einigte er sich mit seinem Gegner auf ein Unentschieden. Michael Goldblat hatte aus der Eröffnung heraus eine beengte Position und verlor in Folge des knappen Raumes einen Bauern. Ein Nachteil, den Goldblat nicht mehr kompensieren konnte und so streckte er einige Zeit später die Waffen. Auch Mariusz Kotarski an Brett 7 musste zunächst der höheren Spielstärke seines Gegners Tribut zollen. Unter Zeitdruck übersah jedoch Udo Käser eine Falle und so musste dieser kurze Zeit später aufgeben zum Zwischenstand von 1,5:1,5.

Inzwischen hatte Thorsten Kober an Brett 6 sich gut positioniert: Der Gegner mit Schwarz hatte enorme Zeitnot und begann alle Figuren auf dem Brett abzutauschen, um die Position zu vereinfachen. Doch den 40. Zug innerhalb der 2 Stunden schaffte Braslavskyy nicht mehr, so dass Kober die Partie durch Zeitüberschreitung des Gegners gewann. IM Dmitry Stets an Brett 4 spielte wohl die schönste Partie des Tages. Bis zur Bewegungsunfähigkeit engte Stets die Position ein, um dann die gegnerische Stellung aufzulösen. 3,5 zu 1,5 stand es nun für Gerresheim, nur noch ein halber Punkt fehlte zum Mannschaftsremis, ein ganzer für den Sieg. Den Siegespunkt zu holen oblag Vyacheslav Savchenko. In einer spannenden Partie gegen Petar Drenchev gelang es Savchenko mit einer schönen Kombination seinen Gegner in Zeitnot auf die Verlierstraße zu bringen, aber auch hier beendete die Uhr den Kampf: kurz vor dem 40. Zug des Bergheimers „fiel die Zeit“ zum 4,5 : 1,5 für Gerresheim.

An Brett 2 remiserte IM Andrey Orlov gegen Großmeister Julian Radolski, der sich erst nach langem Spiel in das Unentschieden fügen musste.

Das Spitzentbrett der Gerresheimer ist mit dem angehenden Großmeister Yuri Solodovnichenko besetzt. Im Kampf gegen IM Dejan Bojkov gab Solodovnichenko seinen Dame gegen 3 Leichtfiguren auf. Ein Remisangebot lehnte der Gerresheimer ab, musste kurz danach aber nach einem Fehler die Partie aufgeben.

Zum **dritten Bundesligaspiel** mussten die Schachfreunde Gerresheim nach **Oberursel** reisen. Aufgrund des Wintereinbruchs mit Chaos und gesperrten Autobahnen, stellte sich zudem die Frage wann und wie wir in den Taunus kommen sollten. Nach dutzenden Telefonaten stand fest, dass noch Samstag Abend die freien Straßen genutzt werden sollten, um Risiken auszuschalten und eine Hotelübernachtung zudem für ausgeschlafene Spieler sorgen sollte. Die Ausgangslage war klar: Nach dem Überraschungserfolg gegen Bergheim, musste Gerresheim auf dem Teppich bleiben und durfte nun ihrerseits den Gegner nicht unterschätzen. Es war klar, dass Oberursel diesen Kampf unbedingt gewinnen muss, wenn sie die Klasse halten wollen und daher sicherlich in Bestbesetzung aufstellen würde.

Dennoch trat Gerresheim leicht favorisiert an. Sehr früh bot der Gegner von FM Uli Dresen Remis an. Dresen akzeptierte das Angebot. Dann kam der Schock am Brett 8 von Mariusz Kotarski. Er übersah eine Damengabel und musste frustriert aufgeben.

IM Andrey Orlov bot Remis an und der Gegner willigte nach kurzer Gedankenpause ein. Die erste Zeitkontrolle nahte und nun entschied sich der Kampf in der vierten Stunde zu Gerresheimer Gunsten.

Bei Kober's Gegner fiel seine Platte im 40. Zug. Savchenko kämpfte tapfer bis kurz vor Ende der sechsten und letzten Stunde, verlor jedoch ein Damenendspiel. Trella hatte drei verbundene Freibauern am Rand und wir konnten uns hier langsam seines Sieges sicher sein. Es klappte und Trella gewann fast zur gleichen Zeit wie Savchenko aufgeben musste. Damit war das 4-4 zumindest gesichert, aber die traurigen Gesichter überwogen doch allemal.

Das war der wohl dramatischste Mannschaftskampf mit unendlich vielen Wendungen, den Gerresheim seit Jahren erlebt haben. Nichts für schwache Nerven.



### Start der VM beim SF Gerresheim

Mit 35 Teilnehmer startete am 16.11. die Vereinsmeisterschaft der Schachfreunde Gerresheim. Das durch den Umbau des Spiellokals etwas verspätet angefangene Turnier wird über sieben Runden ausgeführt.

Obwohl es in der ersten Runde zwischenzeitlich nach der ein oder anderen Überraschung auf den Brettern aussah, siegten dann doch erwartungsgemäß die Favoriten. Ganz besonders freuen sich die Schachfreunde über die Teilnahme des Neu-Mitglieds Frau Therese Höhe: Mit 77 Jahren aktiv ins Schachgeschehen einzugreifen verdient unser aller Respekt.

### Gerresheimer Blitzliga läuft wieder!

Am 2.11. gab es die Wiederaufnahme der Gerresheimer Blitzliga. Nach längerem Umbau der bisherigen Räumlichkeiten erstrahlt der Spielsaal nun wieder in neuem Glanz. 24 Spieler fanden sich (trotz Champions-League!) ein, um beim "Halloween-Blitz" um die Preise zu streiten. In Vor- und Hauptrunde ging es um die Punkte. GM Berelovich gab in 11 Partien 2,5 Punkte ab, so dass er geteilter 2. hinter Wieslav Sapkowski (SFG) wurde. In der Hauptrunde siegt der Großmeister (5/5) vor Wratschun und Hartig (2,5/5), Goldblat und Sapkowski (2/5). Den Sonderpreis gewann Viktoria Kaplun als 17. des Teilnehmerfeldes.



### SV 1922 Hilden

#### 8. Hildener Senioren-Stadtmeisterschaft

Bei der Senioren-Stadtmeisterschaft 2005 gab es eine Rekordbeteiligung. In 3 Vorguppen kämpften 22 Senioren. Die Sieger der Gruppen (Bernd Schimmel, Heinz Mersch und Georg Schwensfeier) trugen die Meisterschaft in einer Endrunde aus. Gemeinsame Sieger wurden **Bernd Schimmel** und **Georg Schwensfeier**, die am Ende punktgleich waren und auf das abschließende Blitzduell verzichteten.

Der SV Hilden trauert um

### Wolfram Rother

der im Alter von 68 Jahren verstorben ist.

Mehr als 30 Jahre war Wolfram Mitglied des Vereins und hat sich stets mit allen seinen Möglichkeiten für das Schach in Hilden aktiv eingesetzt. Der SV Hilden hat Wolfram Rother viel zu verdanken.

Wir haben einen humorvollen, treuen Freund, auf den wir uns immer verlassen konnten, verloren.

Wolfram Rother fehlt uns sehr.

### Blitzschachstadtmeisterschaft:

Sieger wurde **Frank Wratschun** (Gerresheim) mit 15 Pkt. vor Jörg Kappelt und Niko Fuchs (beide SV Hilden) mit je 14,5 Pkt. Es nahmen 19 Spieler teil.



### Ratinger SK 1950 e.V.

#### Ehrung für Eva Klöckner

In einer kleinen Feierstunde überreichte der Vorsitzende des Niederrheinischen Schachverbandes, Günter Proena, die Ehrenurkunde für 50-jährige Mitgliedschaft an **Eva Klöckner**. Die Jubilarin spielt nicht nur seit 50 Jahren vereinsmäßig Schach, sie engagiert sich auch lange Jahre in der Leitung des Vereins. Aus diesem Grunde ließ es sich der Vorsitzende, Klaus Trommer, nicht nehmen, den Ehrenbrief mit Geschenk und Blumenstrauß zu ergänzen. Dabei stellte er fest, dass die Ratinger Schachspieler in der Mehrheit bodenständig sind. So können bald drei weitere Mitglieder ihre 40-jährige Zugehörigkeit zum Verein feiern. Im Jahre 1999 erhielt seinerzeit Hans Vittighoff die Urkunde für seine 60-jährige Mitgliedschaft im SBNRW.

#### Neue Webadresse des SK Ratingen:

Peter Kraba hat die Homepage des Ratinger SK übernommen. Die Adresse: [www.rsk1950.de](http://www.rsk1950.de)

SCE 1973



Schachclub Erkrath

### SC Erkrath 1973

Neuer Vorsitzender ist **Frank Guthausen**, Am Massenberger Kamp 54, 40589 Düsseldorf, Telefon: 0211-7597438, eMail: [schach-linux@gmx.li](mailto:schach-linux@gmx.li)



### SF Grevenbroich 1953

Der SF Grevenbroich hat eine (kleine) Homepage: [www.sf-gv.de](http://www.sf-gv.de)



# Jugendschach

## Ausschreibung Jugend-Blitz-Mannschafts-Meisterschaft U 20

### Teilnahmeberechtigt:

Die Blitz-Mannschafts-Meisterschaft wird mit Vierer-Vereinsmannschaften ausgetragen. Teilnehmen können alle Jugendlichen, die am/nach dem Stichtag 01.01.1986 geboren wurden und die Mitglieder des Schachbezirks Düsseldorf mit gültiger Spielerlaubnis sind.

### Ausrichter: SFD 75

**Spiellokal:** 40589 Düsseldorf, Paul-Thomas-Str. 35, Sportpark Niederheid

**Termin:** Samstag, der 21. Januar 2006 – Beginn um 15.00 Uhr.

**Anmeldung:** Anmeldeschluss ist um 14.40 Uhr im Spiellokal.

**Bedenkzeit:** 5 Minuten pro Spieler und Partie

**Modus:** Rundensystem, nach Teilnehmerzahl eventuell mit Hin- und Rückrunde.

**Qualifikation** laut Ziffer 14.2 der Spielordnung der SJ Niederrhein (Auszug):

Jeder Bezirk stellt zwei Mannschaften. Vor berechtigt ist der Titelträger des Vorjahres sowie

eine Mannschaft des ausrichtenden Vereins. Die Verteilung der übrigen Plätze erfolgt im d'Hondt-Verfahren.

(Wahrscheinlich erhält Düsseldorf noch einen weiteren Qualifikationsplatz.)

**Regeln:** Es gelten die FIDE-Regeln (Blitz-Regeln) in Verbindung mit der aktuellen Fassung der BTO/ASpO des SB NRW und der Jugend-Spielordnung des Schachbezirks Düsseldorf.

### Rechtsmittelbelehrung:

Gegen diese Ausschreibung kann gem. BTO SB NRW Punkt 9 Protest in 12facher Ausfertigung beim Vorsitzenden des Düsseldorfer Spielausschusses, Thomas Sterz, Neusser Landstraße 4 f, 41470 Neuss, eingelegt werden. Die Protestgebühr in Höhe von € 60,00 ist am gleichen Tag auf das Bezirkskonto zu überweisen oder als Verrechnungsscheck beizulegen.

Thorsten Braun, Jugendwart Schachbezirk Düsseldorf

## Jugendlichen

### NRW-Jugendliga, Gr. A (Stand: 30.11.05)

1.	SG Benrath I	3	6	15,0	↑
2.	SF Gerresheim I	3	4	16,0	
3.	SV Wermelskirchen	3	4	13,0	
4.	SG Porz II	3	4	13,0	
5.	Weißer Dame Borbeck	3	2	11,0	
6.	Südlöhner SV	3	2	10,5	↓
7.	TTC GW Fritzdorf	3	1	10,0	↓
8.	Brühler SK	3	1	7,5	↓

### NRW-Jugendliga 1. Runde vom 11.09.05

SG Porz II	Wermelskirchen	4,0-4,0
W.D. Borbeck	Südlöhner SV	4,0-4,0
GW Fritzdorf	SG Benrath	3,0-5,0
Gerresheim I	Brühler SK	7,0-1,0

### NRW-Jugendliga 2. Runde vom 30.10.05

Wermelskirchen	Brühler SK	4,0-4,0
SG Benrath	Gerresheim I	4,5-3,5
Südlöhner SV	GW Fritzdorf	4,0-4,0
SG Porz II	W.D. Borbeck	4,0-4,0

### NRW-Jugendliga 3. Runde vom 20.11.05

W.D. Borbeck	Wermelskirchen	3,0-5,0
GW Fritzdorf	SG Porz II	3,0-5,0
Gerresheim I	Südlöhner SV	5,5-2,5
Brühler SK	SG Benrath	2,5-5,5

### Jugend-Regionalliga (Stand: 30.11.05)

1.	Alj. Solingen I	2	4	11,5	↑
2.	SV Kranenburg I	2	4	9,0	
3.	SF Gerresheim I	2	3	12,0	
4.	Elberfelder SG I	2	2	10,5	
5.	SG Du-Nord	2	2	7,0	
6.	SV Mönchengladbach	2	1	5,0	↓
7.	SV Wesel I	2	0	5,5	↓
8.	SF Erkelenz I	2	0	3,5	↓

### Jugend-Regionalliga 1. Runde vom 05.11.05

SV Wesel I	Alj. Solingen I	2,0-6,0
SV Kranenburg	Elberfelder SG I	4,5-3,5
SV M.Gladbach	Gerresheim II	4,0-4,0
SF Erkelenz	SG Du-Nord	3,5-4,5

### Jugend-Regionalliga 2. Runde vom 19.11.05

Alj. Solingen I	SG Du-Nord	5,5-2,5
Gerresheim II	SF Erkelenz	8-0 kl.
Elberfelder SG I	SV M.Gladbach	7,0-1,0
SV Wesel I	SV Kranenburg	3,5-4,5

Weitere Ergebnisse aus den Jugendligen liegen bis Redaktionsschluss leider nicht vor.

## 2. Bundesliga West

### 2. Bundesliga West (nach der 3. Runde)

1.	SK Turm Emsdetten	3	6	19,0	↑
2.	SC Remagen	3	6	15,5	↑
3.	SG Bochum 31	3	4	16,0	
4.	SG Köln-Porz II	3	4	12,0	
5.	SV Hofheim	3	4	11,5	
6.	<b>SF Gerresheim I</b>	3	3	10,0	
7.	SF Lohmar	3	2	10,0	
8.	SV Oberursel	3	1	8,0	↓
9.	Turm Bergheim	3	0	10,0	↓
10.	Alj. Solingen II	3	0	8,0	↓

### 2. Bundesliga, 1. Runde vom 23.10.2005

SV Hofheim	SF Lohmar	4,5-3,5
Turm Bergheim	SG Köln-Porz II	3,5-4,5
SC Remagen	Alj. Solingen II	5,5-2,5
SK Emsdetten	SF Gerresheim	7,0-1,0
SV Oberursel	SG Bochum	1,0-7,0

### 2. Bundesliga, 2. Runde vom 13.11.2005

SF Lohmar	Alj. Solingen II	5,0-3,0
SG Köln-Porz II	SV Oberursel	5,0-3,0
SV Hofheim	SK Emsdetten	2,5-5,5
SG Bochum	SC Remagen	3,5-4,5
SF Gerresheim	Turm Bergheim	5,0-3,0

### 2. Bundesliga, 3. Runde vom 27.11.2005

SK Emsdetten	SF Lohmar	6,5-1,5
SV Oberursel	SF Gerresheim	4,0-4,0
SG Bochum	Alj. Solingen II	5,5-2,5
Turm Bergheim	SV Hofheim	3,5-4,5
SC Remagen	SG Köln-Porz II	5,5-2,5

SK Emsdetten	SF Gerresheim	7,0-1,0
Berelovich, A.	Orlov, A.	0,5-0,5
Janssen, R.	Savchenko, V.	1,0-0,0
Feygin, M.	Dresen, U.	1,0-0,0
Cramling, P.	Kober, T.	1,0-0,0
Richter, C.	Trella, T.	0,5-0,5
Kabatianski, A.	Köhler, M.	1,0-0,0
Bellon, L.	Rozenfeld, T.	1,0-0,0
Beckemeyer, W.	Angermünde, D.	1,0-0,0

SF Gerresheim	Turm Bergheim	5,0-3,0
Solodovnichenko	Boykov, D.	0,0-1,0
Orlov, A.	Radulski, J.	0,5-0,5
Savchenko, V.	Drenchev, P.	1,0-0,0
Stets, D.	Dambacher, M.	1,0-0,0
Dresen, U.	Skulener, W.	0,5-0,5
Kober, T.	Braslavskyy, O.	1,0-0,0
Kotarski, M.	Kaeser, U.	1,0-0,0
Goldblat, M.	Buscher, M.	0,0-1,0

SV Oberursel	SF Gerresheim	4,0-4,0
Margolin, B.	Solodovnicheko	0,5-0,5
Raschke, S.	Orlov, A.	0,5-0,5
Malek, D.	Savchenko, V.	1,0-0,0
Staller, P.	Stets, D.	0,5-0,5
Haakert, J.	Dresen U.	0,5-0,5
Roeschlau, B.	Kober, T.	0,0-1,0
Oparaugo, T.	Trella, T.	0,0-1,0
Koller, J.	Kotarski, M.	1,0-0,0

Lesen Sie zum Bundesligastart der SF Gerresheim auch die Spielberichte auf Seite 7.

## NRW-Klasse

### NRW-Klasse, Gr. 1 (nach der 3. Runde)

1.	SK Gescher	3	6	15,0	↑
2.	SF Köln-Brück I	3	4	13,5	↑
3.	SK Godesberg II	3	4	13,5	
4.	SV Mülheim-Nord II	3	4	13,0	
5.	Alj. Solingen III	3	4	12,5	
6.	SV Castrop-Rauxel I	3	3	13,0	
7.	SF Monheim I	3	3	12,5	
8.	<b>Düsseldorfer SK II</b>	3	2	11,5	
9.	SF Do-Brackel	3	0	8,5	↓
10.	SV Bergneustadt	3	0	7,0	↓

### NRW-Klasse, Gr. 2 (nach der 3. Runde)

1.	SV Wattenscheid II	3	6	17,0	↑
2.	SG Bochum II	3	5	13,5	↑
3.	SV Betzdorf-Kirchen I	3	5	13,5	
4.	Turm Emsdetten II	3	4	13,5	
5.	SG Porz III	3	3	11,5	
6.	SF Katernberg II	3	2	12,5	
7.	Elberfelder SG I	3	2	10,5	
8.	Kölner SF II	3	2	8,0	
9.	<b>Düsseldorfer SK I</b>	3	1	11,0	↓
10.	Herforder SV	3	0	9,0	↓

**NRW-Klasse, Gr. 1,** 1. Runde vom 25.09.2005

DSK II	SK Gescher	3,5-4,5
Alj. Solingen III	SF Do-Brackel	4,5-3,5
SF Köln-Brück	SF Monheim	4,5-3,5
Castrop-Rauxel	Mülheim-Nord II	3,5-4,5
Godesberg II	Bergneustadt	6,0-2,0

**NRW-Klasse, Gr. 1,** 2. Runde vom 09.10.2005

SK Gescher	Bergneustadt	6,0-2,0
Mülheim-Nord II	Godesberg II	3,5-4,5
SF Monheim	Castrop-Rauxel	4,0-0
SF Do-Brackel	SF Köln-Brück	2,5-5,5
DSK II	Alj. Solingen III	3,5-4,5

**NRW-Klasse, Gr. 1,** 3. Runde vom 06.11.2005

Alj. Solingen III	SK Gescher	3,5-4,5
SF Köln-Brück	DSK II	3,5-4,5
Castrop-Rauxel	SF Do-Brackel	5,5-2,5
Godesberg II	SF Monheim	3,0-5,0
Bergneustadt	Mülheim-Nord II	3,0-5,0

**NRW-Klasse, Gr. 2,** 1. Runde vom 25.09.2005

SG Bochum II	SG Porz III	4,0-4,0
DSK I	Betzdorf-Kirchen	4,0-4,0
Katernberg II	SK Emsdetten II	6,5-1,5
Herforder SV	Wattenscheid II	3,0-5,0
Kölner SF II	Elberfelder SG	5,0-3,0

**NRW-Klasse, Gr. 2,** 2. Runde vom 09.10.2005

SG Porz III	Elberfelder SG	3,0-5,0
Wattenscheid II	Kölner SF II	6,5-1,5
Betzd.-Kirchen	Katernberg II	5,0-3,0
SG Bochum II	DSK I	4,5-3,5
SK Emsdetten II	Herforder SV	5,5-2,5

**NRW-Klasse, Gr. 2,** 3. Runde vom 06.11.2005

DSK I	SG Porz III	3,5-4,5
Katernberg II	SG Bochum II	3,0-5,0
Herforder SV	Betzdorf-Kirchen	3,5-4,5
Kölner SF II	SK Emsdetten II	1,5-6,5
Elberfelder SG	Wattenscheid II	2,5-5,5

## Verband

**Regionalliga** (Stand: 30.11.05)

1.	SV Rheydt I	3	6	14,0	↑
2.	SK Turm Kleve I	4	5	18,5	
3.	SGem Hochneukirch I	4	5	16,0	
4.	SK Turm Krefeld I	3	4	13,5	
5.	<b>SV 1922 Hilden I</b>	3	4	13,0	
6.	<b>SF Gerresheim II</b>	3	3	13,0	
7.	SF Moers I	3	3	9,5	
8.	<b>Ratinger SK I</b>	3	1	10,5	
9.	Uedemer SK I	3	1	10,5	
10.	Turm Kamp-Lintfort I	3	0	9,5	↓

**Regionalliga** 1. Runde vom 25.09.2005

SV Hilden I	Kamp-Lintfort I	5,0-3,0
Hochneukirch I	Gerresheim II	2,0-6,0
Turm Kleve I	SF Moers I	7,0-1,0
Ratinger SK I	Turm Krefeld I	3,5-5,5
Uedemer SK I	SV Rheydt I	3,5-4,5

**Regionalliga** 2. Runde vom 16.10.2005

Kamp-Lintfort I	SV Rheydt I	3,0-5,0
SV Hilden I	Hochneukirch I	4,0-4,0
Gerresheim II	Turm Kleve I	3,0-5,0
SF Moers I	Ratinger SK I	4,5-3,5
Turm Krefeld	Uedemer SK I	5,0-3,0

**Regionalliga** 3. Runde vom 06.11.2005

Hochneukirch I	Kamp-Lintfort I	4,5-3,5
Turm Kleve I	SV Hilden I	4,0-4,0
Ratinger SK I	Gerresheim II	4,0-4,0
Uedemer SK I	SF Moers I	4,0-4,0
SV Rheydt I	Turm Krefeld I	4,5-3,5

Vorgezogenes Spiel der 4. Runde:  
SGem Hochneukirch I – Turm Kleve I 5,5-2,5

**Verbandsliga Gr.1** (nach der 4.Runde)

1.	<b>SF Gerresheim III</b>	4	8	21,5	↑
2.	Aljechin Solingen IV	4	6	20,0	
3.	SF Erkelenz I	4	6	17,5	
4.	Springer St. Tönis I	4	5	16,5	
5.	SC Solingen 1928	4	3	16,0	
6.	Meiderich/Ruhrort I	4	3	15,5	
7.	SG Velbert I	4	3	14,0	
8.	ESV Großenbaum I	3	2	9,5	
9.	Turm Krefeld II	3	2	8,5	
10.	<b>Ratinger SK II</b>	4	0	13,0	↓

**Verbandsliga Gr.2** (nach der 4.Runde)

1.	BSW Wuppertal I	4	8	23,5	↑
2.	PSV Du-Hochheide II	4	8	23,0	
3.	OSC Rheinhausen I	4	6	18,5	
4.	SW Remscheid I	4	4	16,5	
5.	SC Bayer Uerdingen I	4	4	15,0	
6.	SC Turm Rurtal I	4	4	14,0	
7.	Mettmann-Sport	4	4	14,0	
8.	SG Duisburg-Nord	4	2	13,5	
9.	SG Elberfeld II	4	0	12,0	
10.	<b>TuS Nord I</b>	4	0	10,0	↓



**Verbandsliga Gr.1,** 1. Runde vom 11.09.2005

SG Meiderich I	Großenbaum I	5,0-3,0
SG Velbert I	SC Solingen I	2,5-5,5
SF Erkelenz I	Ratinger SK II	4,5-3,5
St. Tönis I	Turm Krefeld II	3,5-4,5
Gerresheim III	Alj. Solingen IV	4,5-3,5

**Verbandsliga Gr.1,** 2. Runde vom 02.10.2005

Großenbaum I	Alj. Solingen IV	1,5-6,5
SG Meiderich I	SG Velbert I	4,0-4,0
SC Solingen I	SC Erkelenz I	3,5-4,5
Ratinger SK I	St. Tönis I	3,5-4,5
Turm Krefeld II	Gerresheim III	1,0-7,0

**Verbandsliga Gr.1,** 3. Runde vom 30.10.2005

SG Velbert I	Großenbaum I	3,0-5,0
SC Erkelenz I	SG Meiderich I	5,0-3,0
St. Tönis I	SC Solingen I	4,0-4,0
Gerresheim III	Ratinger SK III	5,0-3,0
Alj. Solingen IV	Turm Krefeld II	5,0-3,0

**Verbandsliga Gr.1,** 4. Runde vom 20.11.2005

Großenbaum I	Turm Krefeld II	4,12,05
Ratinger SK II	Alj. Solingen IV	3,0-5,0
SC Solingen I	Gerresheim III	3,0-5,0
SG Meiderich I	St. Tönis I	3,5-4,5
SG Velbert I	SC Erkelenz I	4,5-3,5

**Verbandsliga Gr.2,** 1. Runde vom 11.09.2005

TuS Nord I	Mettmann I	3,0-5,0
Rheinhausen I	Remscheid I	4,5-3,5
Wuppertal I	Turm Rurtal I	6,0-2,0
Uerdingen I	SG Elberfeld II	4,5-3,5
SG Du-Nord I	Du-Hochheide II	2,0-6,0

**Verbandsliga Gr.2,** 2. Runde vom 02.10.2005

Mettmann I	Du-Hochheide II	3,0-5,0
TuS Nord I	Rheinhausen I	2,5-5,5
Remscheid I	Wuppertal I	2,5-5,5
Turm Rurtal I	Uerdingen I	5,0-3,0
SG Elberfeld II	SG Du-Nord I	3,0-5,0

**Verbandsliga Gr.2,** 3. Runde vom 30.10.2005

Rheinhausen I	Mettmann I	6,5-1,5
Wuppertal I	TuS Nord I	6,0-2,0
Uerdingen I	Remscheid I	2,0-6,0
SG Du-Nord I	Turm Rurtal I	3,0-5,0
Du-Hochheide II	SG Elberfeld II	6,0-2,0

**Verbandsliga Gr.2,** 4. Runde vom 20.11.2005

Mettmann I	SG Elberfeld II	4,5-3,5
Turm Rurtal I	Du-Hochheide II	2,0-6,0
Remscheid I	SG Du-Nord I	4,5-3,5
TuS Nord I	Uerdingen I	2,5-5,5
Rheinhausen I	Wuppertal I	2,0-6,0

## Verbandsklassen

**Verbandsklasse Gr. 1** (nach der 3 Runde)

1.	Sfr. Vonkeln I	3	6	18,0	↑
2.	Uedemer SK II	2	4	11,5	
3.	Sgem Nettetal I	3	4	15,0	
4.	SFD 1975 I	3	4	12,0	
5.	SK Xanten I	3	4	12,0	
6.	SV Ronsdorf I	2	2	8,0	
7.	Oberbilker SV I	3	2	11,5	
8.	OSC Rheinhausen II	3	2	10,5	
9.	SV Dinslaken I	3	0	9,0	
10.	Tornado Wuppertal	3	0	4,5	↓

**Verbandsklasse Gr.1,** 1. Runde vom 23.10.2005

Torn. Wuppertal	SV Ronsdorf I	3,0-5,0
Uedemer SK II	SV Dinslaken I	5,0-3,0
Sfr. Vonkeln I	Oberbilker SV I	4,5-3,5
SFD 1975 I	SK Xanten I	5,0-3,0
Sgem Nettetal I	Rheinhausen II	6,0-2,0

**Verbandsklasse Gr.1,** 2. Runde vom 13.11.2005

SV Ronsdorf I	Rheinhausen II	3,0-5,0
Torn. Wuppertal	Uedemer SK II	1,5-6,5
SV Dinslaken I	Sfr. Vonkeln I	2,5-5,5
Oberbilker SV I	SFD 1975 I	5,5-2,5
SK Xanten I	Sgem Nettetal I	4,5-3,5

**Verbandsklasse Gr. 2** (nach der 3 Runde)

1.	DSZ 2000	3	6	16,0	↑
2.	PTSV Düsseldorf I	3	6	15,0	
3.	Düsseldorfer SK III	3	4	15,5	
4.	Alj. Solingen V	3	4	14,0	
5.	SK Turm Kleve II	3	3	13,0	
6.	BSW Wuppertal II	3	3	12,0	
7.	Turm Rheinberg I	3	2	8,5	
8.	SV Wersten I	2	0	6,5	
9.	SV Wermelskirchen I	2	0	6,0	
10.	SG Meiderich II	3	0	5,5	↓

**Verbandsklasse Gr.2,** 1. Runde vom 23.10.2005

DSK III	DSZ 2000	3,5-4,5
Rheinberg I	Alj. Solingen V	5,0-3,0
SG Meiderich II	Turm Kleve II	2,0-6,0
Wuppertal II	SV Wersten I	5,0-3,0
PTSV Dssd I	Wermelskirchen	5,5-2,5

**Verbandsklasse Gr.2,** 2. Runde vom 13.11.2005

DSZ 2000	Wermelskirchen	4,5-3,5
DSK III	Rheinberg I	5,5-2,5
Alj. Solingen V	SG Meiderich II	6,0-2,0
Turm Kleve II	Wuppertal II	4,0-4,0
SV Wersten I	PTSV Dssd I	3,5-4,5

**Verbandsklasse Gr.1, 3. Runde vom 27.11.2005**

Uedemer SK II	SV Ronsdorf I	22.01.06
Sfr. Vonkeln I	Tom. Wuppertal	8-0 kl.
SFD 1975 I	SV Dinslaken I	4,5-3,5
Sgem Nettetal I	Oberbilker SV I	5,5-2,5
Rheinhausen II	SK Xanten I	3,5-4,5

**Verbandsklasse Gr.2, 3. Runde vom 27.11.2005**

Rheinberg I	DSZ 2000	1,0-7,0
SG Meiderich II	DSK III	1,5-6,5
Wuppertal II	Alj. Solingen V	3,0-5,0
PTSV Dssd I	Turm Kleve II	5,0-3,0
Wermelskirchen	SV Wersten I	22.01.06

**Verbandsklasse Gr. 3 (nach der 3 Runde)**

1. <b>SG Kaarst I</b>	3	5	16,0	↑
2. <b>SG Benrath I</b>	3	5	14,0	
3. SV Wesel I	2	4	12,0	
4. ESK Wedau I	3	4	14,0	
5. SF Heinsberg I	3	4	10,0	
6. SG Velbert II	3	3	11,5	
7. SV Mönchengladbach	3	3	10,5	
8. ESV Großenbaum II	3	3	9,5	
9. SG Elberfeld III	2	0	9,5	
10. <b>SC Erkrath I</b>	3	0	9,0	↓

**Verbandsklasse Gr.3, 1. Runde vom 23.10.2005**

SC Erkrath I	SF Heinsberg I	3,5-4,5
ESK Wedau I	SV M.gladbach	5,0-3,0
SG Benrath I	SG Kaarst I	4,0-4,0
Großenbaum II	SG Elberfeld III	4,5-3,5
SG Velbert II	SV Wesel I	3,0-5,0

**Verbandsklasse Gr.3, 2. Runde vom 13.11.2005**

SF Heinsberg I	SV Wesel I	1,0-7,0
SC Erkrath I	ESK Wedau I	2,5-5,5
SV M.gladbach	SG Benrath I	3,0-5,0
SG Kaarst I	Großenbaum II	6,5-1,5
SG Elberfeld III	SG Velbert II	2,0-6,0

**Verbandsklasse Gr.3, 3. Runde vom 27.11.2004**

ESK Wedau I	SF Heinsberg I	3,5-4,5
SG Benrath I	SC Erkrath I	5,0-3,0
Großenbaum II	SV M.gladbach	3,5-4,5
SG Velbert II	SG Kaarst I	2,5-5,5
SV Wesel I	SG Elberfeld III	22.01.06

## Bezirk

**Bezirksliga (nach der 3.Runde)**

1. Ratinger SK III	3	9	18,0	↑
2. SF Gerresheim V	3	9	16,0	
3. Düsseldorfer SK IV	3	7	13,5	
4. DSV 1854 I	3	5	13,5	
5. SG Neuss-Norf I	3	4	12,5	
6. SV Hilden II	3	3	9,5	
7. SV Schewe Torm I	3	2	11,5	
8. SF Gerresheim IV	3	1	8,5	
9. SF Grevenbroich I	3	1	8,0	↓
10. SFD 1975 II	3	0	9,0	↓

**Bezirksliga, 1. Runde vom 23.10.2005**

Schewe Torm I	DSV 1854 I	4,0-4,0
SV Hilden II	Ratinger SK III	2,5-5,5
Gerresheim IV	Gerresheim V	3,0-5,0
Grevenbroich I	DSK IV	4,0-4,0
SFD 1975 II	SG Neuss-Norf I	2,5-5,5

**Bezirksliga, 2. Runde vom 13.11.2005**

DSV 1854 I	SG Neuss-Norf I	4,0-4,0
DSK IV	SFD 1975 II	4,5-3,5
Gerresheim V	Grevenbroich I	6,0-2,0
SK Ratingen III	Gerresheim IV	6,5-1,5
Schewe Torm I	SV Hilden II	3,5-4,5

**Bezirksliga, 3. Runde vom 27.11.2005**

SV Hilden II	DSV 1854 I	2,5-5,5
Gerresheim IV	Schewe Torm I	4,0-4,0
Grevenbroich I	Ratinger SK III	2,0-6,0
SFD 1975 II	Gerresheim V	3,0-5,0
SG Neuss-Norf I	DSK IV	3,0-5,0

**1. Bezirksklasse Gr.1** (nach der 3. Runde)

1.	DSK V	3	7	14,5	↑
2.	SF Grevenbroich II	3	6	15,5	↑
3.	SV Lintorf I	3	6	13,5	
4.	SF Gerresheim VII	3	4	13,0	
5.	SK Ratingen V	2	4	9,0	
6.	TuS Nord II	3	3	11,0	
7.	DSV 1854 III	2	2	8,0	
8.	Sgem Kaarst II	2	1	5,0	
9.	SV Hilden IV	3	0	6,5	↓

**1. Bezirksklasse Gr.1**, 1. Runde vom 25.09.2005

DSV 1854 III	Spielfrei	
SK Ratingen V	TuS Nord II	5,0-3,0
Gerresheim VII	SV Hilden IV	6,0-2,0
SV Lintorf I	DSK V	2,5-5,5
Grevenbroich II	SG Kaarst II	7,0-1,0

**1. Bezirksklasse Gr.1**, 2. Runde vom 16.10.2005

Spielfrei	SG Kaarst II	
DSK V	Grevenbroich II	5,0-3,0
SV Hilden IV	SV Lintorf I	2,0-6,0
TuS Nord II	Gerresheim VII	5,0-3,0
DSV 1854 III	SK Ratingen V	4,0-4,0

**1. Bezirksklasse Gr.1**, 3. Runde vom 06.11.2005

SK Ratingen V	Spielfrei	
Gerresheim VII	DSV 1854 III	4,0-4,0
SV Lintorf I	TuS Nord II	5,0-3,0
Grevenbroich II	SV Hilden IV	5,5-2,5
SG Kaarst II	DSK V	4,0-4,0

**1. Bezirksklasse Gr.2** (nach der 3. Runde)

1.	SK Ratingen IV	3	7	15,5	↑
2.	DSV 1854 II	3	7	15,0	↑
3.	SC Erkrath II	3	6	16,0	
4.	Oberbilker SV II	3	6	14,5	
5.	SV Wersten II	3	6	13,0	
6.	SV Hilden III	3	4	12,0	
7.	SC Garath I	3	3	11,5	
8.	SF Gerresheim VI	3	3	10,0	
9.	SG Neuss-Norf II	3	1	7,0	
10.	SV Schewe Torm II	3	0	5,5	↓

**1. Bezirksklasse Gr.2**, 1. Runde vom 25.09.2005

SC Erkrath II	Neuss-Norf II	8-0 kl.
SV Hilden III	SV Wersten II	3,0-5,0
SC Garath I	Gerresheim VI	3,5-4,5
Oberbilker SV II	Schewe Torm II	6,0-2,0
SK Ratingen IV	DSV 1854 II	4,0-4,0

**1. Bezirksklasse Gr.2**, 2. Runde vom 16.10.2005

Neuss-Norf II	DSV 1854 II	3,0-5,0
ScheweTorm II	SK Ratingen IV	1,5-6,5
Gerresheim VI	Oberbilker SV II	2,5-5,5
SV Wersten II	SC Garath I	3,0-5,0
SC Erkrath II	SV Hilden III	3,0-5,0

**1. Bezirksklasse Gr.2**, 3. Runde vom 06.11.2005

SV Hilden III	Neuss-Norf II	4,0-4,0
SC Garath I	SC Erkrath II	3,0-5,0
Oberbilker SV II	SV Wersten II	3,0-5,0
SK Ratingen IV	Gerresheim VI	5,0-3,0
DSV 1854 II	ScheweTorm II	6,0-2,0

**2. Bezirksklasse Gr.1** (nach der 3. Runde)

1.	SFD 1975 III	3	7	16,5	↑
2.	DSK VI	3	7	15,5	
3.	DSV 1854 IV	3	7	14,5	
4.	SC Erkrath III	3	7	14,0	
5.	SK Ratingen VI	3	3	12,5	
6.	Oberbilker SV III	3	3	9,0	
7.	SG Neuss/Norf III	3	0	9,0	
8.	SF Gerresheim VIII	3	0	5,0	↓

**2. Bezirksklasse Gr.1**, 1. Runde vom 11.09.2005

DSV 1854 IV	Neuss-Norf III	5,5-2,5
SC Erkrath III	Gerresheim VIII	5,5-2,5
SK Ratingen VI	Oberbilker SV III	2,5-5,5
SFD 1975 III	DSK VI	4,0-4,0

**2. Bezirksklasse Gr.1**, 2. Runde vom 02.10.2005

Neuss-Norf III	DSK VI	3,0-5,0
Oberbilker SV III	SFD 1975 III	2,0-6,0
Gerresheim VIII	SK Ratingen VI	1,0-7,0
DSV 1854 IV	SC Erkrath III	4,0-4,0

**2. Bezirksklasse Gr.2** (nach der 3. Runde)

1.	SG Benrath II	3	9	19,0	↑
2.	Sgem Kaarst III	3	9	17,5	
3.	SC en passant	3	6	14,5	
4.	DSK VII	3	6	12,0	
5.	SV Wersten III	3	3	11,0	
6.	SC Erkrath IV	3	3	7,5	
7.	TuS Nord III	3	0	8,0	
8.	SFD 1975 IV	3	0	6,5	↓

**2. Bezirksklasse Gr.2**, 1. Runde vom 11.09.2005

SV Wersten III	SG Kaarst III	2,0-6,0
SC Erkrath IV	TuS Nord III	5,0-3,0
SG Benrath II	SFD 1975 IV	6,0-2,0
SC en passant	DSK VII	3,0-5,0

**2. Bezirksklasse Gr.2**, 2. Runde vom 02.10.2005

SG Kaarst III	DSK VII	6,0-2,0
SFD 1975 IV	SC en passant	1,5-6,5
TuS Nord III	SG Benrath II	2,0-6,0
SV Wersten III	SC Erkrath IV	8-0 kl.



**2. Bezirksklasse Gr.1,** 3.Runde vom 30.10.2005

SC Erkrath III	Neuss-Norf III	4,5-3,5
SK Ratingen VI	DSV 1854 IV	3,0-5,0
SFD 1975 III	Gerresheim VIII	6,5-1,5
DSK VI	Oberbilker SV III	6,5-1,5

**2. Bezirksklasse Gr.2,** 3.Runde vom 30.10.2005

SC Erkrath IV	SG Kaarst III	2,5-5,5
SG Benrath II	SV Wersten III	7,0-1,0
SC en passant	TuS Nord III	5,0-3,0
DSK VII	SFD 1975 IV	5,0-3,0

**3. Bezirksklasse** (nach der 2. Runde)

1. SC Garath II	2	6	9,0	↑
2. SV Hilden V	2	4	8,5	↑
3. SFD 1975 V	2	3	5,0	↑
4. SV Wersten IV	2	3	5,0	↑
5. SV Lintorf II	2	3	5,0	
6. SC Erkrath V	2	1	5,5	
7. SF Gerresheim IX	2	1	5,5	
8. TuS Nord IV	2	1	4,5	

**3. Bezirksklasse,** 1.Runde vom 23.20.2005

SC Erkrath V	SV Lintorf II	2,5-3,5
SV Hilden V	SV Wersten IV	5,5-0,5
TuS Nord IV	Gerresheim IX	3,0-3,0
SFD 1975 V	SC Garath II	1,5-4,5

**3. Bezirksklasse,** 2.Runde vom 13.11.2005

SV Lintorf II	SC Garath II	1,5-4,5
Gerresheim IX	SFD 1975 V	2,5-3,5
SV Wersten IV	TuS Nord IV	4,5-1,5
SC Erkrath V	SV Hilden V	3,0-3,0

## Schachförderverein Düsseldorf e.V.

www.post-sv-duesseldorf.de

### Ausschreibung 21. Post-Open

**Zeitraum:** 26. bis 31. Dezember 2005

**Termine:** 1. Rd. 26.12.05 17<sup>00</sup> Uhr, 2. Rd. 27.12.05 17<sup>00</sup> Uhr, 3. Rd. 27.12.05 16<sup>00</sup> Uhr, 4. Rd. 28.12.05 17<sup>00</sup> Uhr, 5. Rd. 29.12.05 17<sup>00</sup> Uhr, 6. Rd. 30.12.05 17<sup>00</sup> Uhr, 7. Rd. 31.12.05 10<sup>00</sup> Uhr. Siegerehrung kurz nach der letzten Runde (15<sup>20</sup> Uhr).

**Spielort:** Aula der Heinrich Heine Gesamtschule Graf-Recke-Str.170, 40237 Düsseldorf.

Vom Hauptbahnhof einfach zu erreichen: Mit der Strassenbahn Linie 709 in Richtung Grafenberg-Staufenplatz bis Schlüterstrasse. Hier umsteigen in die Linie 712 in Richtung Ratingen, bis Haltestelle Graf-Recke-Strasse.

**Modus:** Sieben Runden Schweizer System.

Bedenkzeit 2 Std. für 40 Züge, danach je Spieler 30 min für den Rest der Partie. Keine Hängepartien. Das Post-Open wird zur DWZ-Auswertung eingereicht. Computer-Programm: SWISS-CHESS. Rauchverbot im Turniersaal.

**Preisgeld:** 1. Preis 750 €, 2. Preis 550 €, 3. Preis 400 €, 4. Preis 250 €, 5.-8. Preis 175 €. Die ersten acht Preise werden per Scheck überreicht.

**Sonderpreise:** Für die beste Dame, den besten Senior, sowie den besten Jugendlichen jeweils 150 €. 2. Damen-, Senior- und Jugendpreis je 50 €. Jugendlicher ist, wer nach dem 26.12.1987, Senior ist, wer vor dem 26.12.1945 geboren ist.

Für die punktbesten Spieler mit DWZ -Zahlen bis 2040, 1840, 1640 und 1440 gilt folgende Preisregelung: Je € 100 für den Punktbesten, je € 50 für den 2. und 3. jeder Gruppe. Zum Schluss werden 5 Sonderpreise von je € 50 unter allen Nichtgewinnern verlost. Voraussetzung: Man muss zu allen Partien angetreten sein und anwesend sein bei der Verlosung im Turniersaal. Außerdem werden Sachpreise, gesponsert von *Schach-Niggemann*, verlost. Bei Punktgleichheit ist die mittlere Buchholzwertung entscheidend. Der 1. Siegerpreis wird geteilt. Keine Doppelpreise.

**Material:** Jeder Spieler hat eine Schachuhr mitzubringen!!!

**Anmeldung/Startgeld:** Durch Überweisung von 30,00 €, Jugendliche 20,00 € auf das Konto: Wilhelm Gronemeier, Konto-Nr. 651127437, BLZ 36010043, Postbank Essen. Folgende Angaben werden benötigt: Name, Vorname, Verein, Geburtsdatum. **Bitte alle Angaben vollständig machen, weil sonst die DWZ-Auswertung nicht möglich ist.**

Die ermäßigte Gebühr gilt für Zahlungen, die bis zum **17. 12. 2005** dem Konto gutgeschrieben werden. Danach beträgt das Startgeld **40,00 €**. Letzte Meldemöglichkeit ist um **16<sup>00</sup>** Uhr am 1. Spieltag. Die Spielerzahl ist auf 300 begrenzt.

Berücksichtigung erfolgt nach Eingang der Meldung.

**Der Schiedsrichter, Andreas Herrman, entscheidet bei Unstimmigkeiten endgültig!**

**Rückfragen:** Wilhelm Gronemeier, Heyestr. 88, 40625 Düsseldorf, 0211/ 282632  
e-mail: wilh.gronemeier@t-online.de  
Armin Bier, Lennestr. 20, 40477 Düsseldorf, 0211/ 2096307, e-mail: armin.bier@freenet.de

<b>15. DSK – OPEN ab Januar 2006</b>	
<b>Offene Düsseldorfer Stadtmeisterschaft</b>	
<b>Ausrichter</b>	Düsseldorfer Schachklub DSK 1914/25 e.V .
<b>Ort</b>	Pfarrsaal Liebfrauen Lindenstr. 176, 40233 Düsseldorf (Flingern), Wegbeschreibung siehe Homepage
<b>Termine</b>	Immer freitags um 19.00 Uhr am 13.01.06, 27.01.06, 10.02.06, 24.02.06, 10.03.06, 17.03.06, 31.03.06
<b>Spielverlegungen</b>	Vorspielen mit Einverständnis des Gegners und Information des Turnierleiters möglich. Außerdem muss das Ergebnis der verlegten Partie bis 20.00 h am Spielabend gemeldet werden.
<b>Siegerehrung</b>	Freitag, den 07.04.06, 18.30 h, vor Runde 8 des Blitz-Grand-Prix
<b>Modus</b>	7 Runden CH-System, Wertung: 1. Punkte, 2.Summenwertung, 3.Buchholz, 4.Los 40 Züge in 2 Stunden, Rest der Partie ½ Std. pro Spieler. Handyverbot mit Ausnahme von Turnierleiter/Schiedsrichter. (Verstoß führt zum Verlust der Partie !!!)
<b>Startgeld</b>	Erwachsene 30 Euro, Jugendliche 15 Euro. Erhöhtes Startgeld nach dem 06.01.06 jeweils 5 Euro zusätzlich.
<b>Reuegeld</b>	Das Reuegeld beträgt 10 Euro und ist gleichzeitig mit dem Startgeld zu zahlen. Es verfällt bei unentschuldigtem oder zweimaligem Fehlen. Sonst wird es am letzten Rudentag vor Spielbeginn zurückgezahlt.
<b>Anmeldung durch Zahlung von Start- und Reuegeld</b>	Auf das Konto des DSK bei Stadtparkasse Düsseldorf, BLZ 300 501 10, Konto 26 02 19 72 oder bar am Vereinsabend bis 06.01.06  Maximale Teilnehmerzahl = 120
<b>Meldefrist:</b>	Letzte Möglichkeit am 13.01.06 bis 18.00 h (erhöhtes Startgeld!)
<b>Angaben</b>	a) Auf der Überweisung Name,Vorname, Anschrift, Telefon, Verein, DWZ, Geb.Datum b) Da dies von den Banken meist nur unvollständig übermittelt wird, bitten wir die Teilnehmer, ihre Angaben zusätzlich schriftlich oder per e-mail mitzuteilen.
<b>Preisgelder</b>	1.Preis 400 Euro, 2.Preis 300 Euro, 3.Preis 200 Euro, 4.Preis 150 Euro, 5.Preis 100 Euro. Die Preise sind garantiert bei 60 Teilnehmern
<b>Sonderpreise</b>	Jeweils 50 und 25 Euro für bester und zweitbesten Jugendlicher, Senior, Dame bei mindestens 5 TN pro Wertungsgruppe
<b>Ratingpreise</b>	Jeweils 50 und 25 Euro: Ratinggruppe 1 DWZ 1801 – 2000, Ratinggruppe 2 DWZ 1601 – 1800, Ratinggruppe 3 DWZ 0000 - 1600
<b>Turnierleiter und Schiedsrichter</b>	Eberhard Bießner, Cranachplatz 2, 40235 Düsseldorf, Tel. 0211–9890954, 0179-5010872 e-mail: eberhard.biessner@t-online.de
<b>Kontakte und Infos</b>	1.Turnierleiter und Schiedsrichter – s.o. 2. Aushang an der INFO-Tafel an den Vereinsabenden. 3. Homepage DSK: <a href="http://www.duesseldorfer-schachklub.de">www.duesseldorfer-schachklub.de</a>